

Kasemsiri
KSSFurniture.com

www.kssfurniture.com

Tel : 02-403-1044, 02-403-1055

Mobile : 083-082-8212

Fax : 02-403-1094

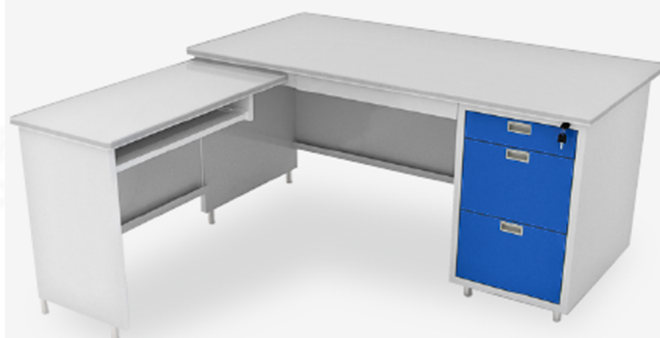
Email : kssfurntiure2u@hotmail.com

หยุดทุกวันอาทิตย์ เปิด 9.00-18.00

รายการสินค้า 18073::DL-52-3ADK-RG(น้ำเงิน)

DL-52-3ADK : โต๊ะทำงานมีเสริมข้าง

W1595xD795xH740 mm./W900xD440xH700 mm.



Kasemsiri
www.KSSFurniture.com



DL-52-3ADK : โต๊ะทำงานมีเสริมข้าง
W1595xD795xH740 mm./W900xD440xH700 mm.



รับประกันนาน
5 ปี



ชื่อสินค้า : DL-52-3ADK-RG(น้ำเงิน)

หมวดหมู่สินค้า : โต๊ะทำงานเหล็ก

แบรนด์สินค้า : Luckyworld

รายละเอียด : โต๊ะทำงานเหล็กมีเสริมข้าง ขนาด 1595x795x740 มม./900x440x700 มม. (กxขxล)

หน้าTOPเหล็ก ปิดผิวด้วยลามิเนต ลักที่เวิลด์ โต๊ะทำงานเหล็ก ลักที่เวิลด์ โต๊ะทำงานเหล็ก

DL-52-3ADK-RG(น้ำเงิน)

รายละเอียด : โต๊ะทำงานเหล็กมีเสริมข้าง RG(น้ำเงิน) ขนาด 1595x795x740 มม./900x440x700 มม.

กxขxล) หน้าTOPเหล็ก ปิดผิวด้วยลามิเนต ลักที่เวิลด์ โต๊ะทำงานเหล็ก ลักที่เวิลด์ โต๊ะทำงานเหล็ก

ราคา 8,800 บาท

เกษมศิริเฟอร์นิเจอร์ KssFurniture.com

เลขที่ 48/5-6 หมู่ที่ 2 ตำบล ปลายบาง อำเภอ บางกรวย จังหวัด นนทบุรี 11130

โทร 02-403-1044, 02-403-1055 แฟกซ์ 02-403-1094 มือถือ 08-3082-8212, 06-5087-5098, 06-5087-5099



บริษัท เกษมศิริเฟอร์นิเจอร์ จำกัด

เวลาทำการ 9:00-18:00 น. ทุกวันอาทิตย์

โทรศัพท์ : 02-403-1044, 02-403-1055 มือถือ : 083-082-8212

E-mail : kssfurniture2u@hotmail.com

การเดินทาง

1. (จากฝั่งขาออก) เมื่อมาจากวงแหวนมัยปายรอแอสแวก เจอบีโมบางจากซ้ายมือ (ฝั่งเดียวกับ SCB) ขึ้นมาอีก 2 ป้ายเจอ SCB ศรีประเวศ มองฝั่งตรงข้ามเจอร้านและ U-TURN ใต้สะพานข้ามคลองอศาศาสตร์ ตรงโรงกรองน้ำเพื่อเข้าร้าน
2. (จากฝั่งขาเข้า) เมื่อเจอโลโก้สนามใหญ่หรือพระราม 5 ให้ออกสู่ขนานด้านนอก เมื่อวิ่งมาหนึ่งป้ายผ่าน โรงเรียนเทพศิรินทร์บรอนด์หรือบีบีพท. อยู่ติดกันซ้ายมือ และตรงมาอีกหนึ่งป้าย บีบีคาร์พท

ตัวอย่างสีวัสดุนี้ ใช้สำหรับอ้างอิงเท่านั้น สีวัสดุจริงอาจมีดเพี้ยนไปจากนี้ได้ ให้ถือเอา
สีนค่าจริงเป็นมาตรฐาน

This sample color is used for reference only as the color of "Material"
may differ from batches. Please take the actual product color as standard.

Kasemsiri
KSSFurniture.com